



# Das Haushaltsbuch

Ein Instrument zur Steuerung gemeindlicher Arbeit

Grundsätzliches

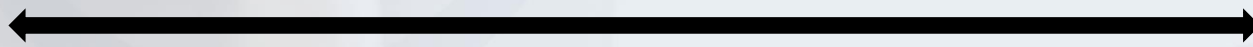
Aufbau: Beispiel

Nutzen in der Praxis



# Das Haushaltsbuch

INHALTE



RESSOURCEN

Was tun wir?  
Warum?  
Mit welchen Zielen?

Und welche Ressourcen  
setzen wir dafür ein?

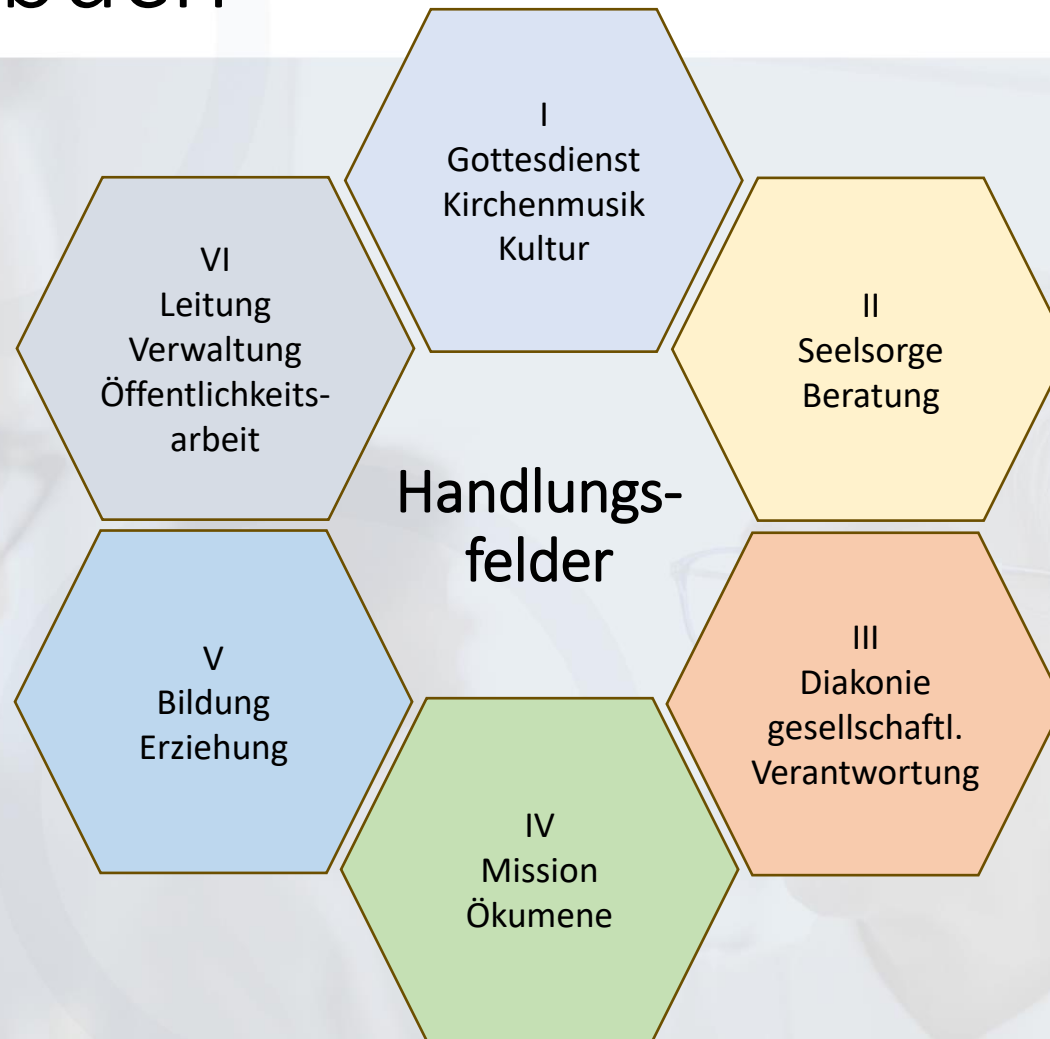
Das geschieht strukturiert nach „**Handlungsfeldern**“.  
Diese sind nach den INHALTEN aufgestellt.



# Das Haushaltsbuch

6 Handlungsfelder

14 Teilhandlungsfelder



# Das Haushaltsbuch

## INHALTE

Beschreibung strukturiert nach „**Handlungsfeldern**“.

1. Was ist unsere „Umwelt“ und ihre Bedarfe, der **Hintergrund** unserer Arbeit?
2. Mit welchen **Zielen** arbeiten wir?
3. Mit welchen **Maßnahmen** verfolgen wir unsere Ziele?
4. Über welche „**Indikatoren**“ können wir unseren Erfolg messen?



# Das Haushaltsbuch

## Praxisbeispiel



# Das Haushaltsbuch

Gottesdienst

INHALTE



RESSOURCEN

Hintergrund

Viele unterschiedliche Milieus vorhanden. Sprache, Kultur und Bedarfe sind sehr verschieden. Zunahme von Familien absehbar.

Ziele

Gottesdienste für die unterschiedlichen Zielgruppen spezifisch anbieten. Mitarbeit durch Teams, Schwerpunkt Familiengottesdienste, Jugendgottesdienste. „Hauptgottesdienst“ vermindert, aber bleibt.

Maßnahmen

6 Familiengottesdienste, Begleitung durch Pfarrerin; 6 Jugendgottesdienste im Team, Begleitung durch Diakon. Klassischer „Hauptgottesdienst“ abgeschmolzen (24/a).

Personaleinsatz (Diakon, Pfarrerin)

Kennzeichen

Familiengottesdienste: min. 12 Familien und 3 Familien im Team; Jugendgottesdienste: min. 30 Personen und 5 Personen im Team



# Das Haushaltsbuch

Gottesdienst

INHALTE



RESSOURCEN

Hintergrund

Viele unterschiedliche Milieus vorhanden. Sprache, Kultur und Bedarfe sind sehr verschieden. Zunahme von Familien absehbar.

Ziele

Gottesdienste für die unterschiedlichen Zielgruppen spezifisch anbieten. Mitarbeit durch Teams, Schwerpunkt Familiengottesdienste, Jugendgottesdienste. „Hauptgottesdienst“ vermindert, aber bleibt.

Maßnahmen

6 Familiengottesdienste, Begleitung durch Pfarrerin; 6 Jugendgottesdienste im Team, Begleitung durch Diakon. Klassischer „Hauptgottesdienst“ abgeschmolzen (24/a).

Personaleinsatz (Diakon, Pfarrerin)  
Nutzung der Gebäude (Raum und Zeit)

Kennzeichen

Familiengottesdienste: min. 12 Familien und 3 Familien im Team; Jugendgottesdienste: min. 30 Personen und 5 Personen im Team

# Das Haushaltsbuch



Gottesdienst

INHALTE

RESSOURCEN

## Hintergrund

Viele unterschiedliche Milieus vorhanden. Sprache, Kultur und Bedarfe sind sehr verschieden. Zunahme von Familien absehbar.

## Ziele

Gottesdienste für die unterschiedlichen Zielgruppen spezifisch anbieten. Mitarbeit durch Teams, Schwerpunkt Familiengottesdienste, Jugendgottesdienste. „Hauptgottesdienst“ vermindert, aber bleibt.

## Maßnahmen

6 Familiengottesdienste, Begleitung durch Pfarrerin; 6 Jugendgottesdienste im Team, Begleitung durch Diakon. Klassischer „Hauptgottesdienst“ abgeschmolzen (24/a).

Personaleinsatz (Diakon, Pfarrerin)  
Nutzung der Gebäude (Raum und Zeit)  
Weitere Ressourcen (Sachmittel etc.) „in €“

## Kennzeichen

Familiengottesdienste: min. 12 Familien und 3 Familien im Team; Jugendgottesdienste: min. 30 Personen und 5 Personen im Team



# Das Haushaltsbuch

## RESSOURCEN

Zuweisung von Ressourcen ebenfalls nach den Handlungsfeldern.



# Das Haushaltsbuch

## RESSOURCEN

## Welche Informationen / Zahlen benötige ich?

### 1. Personalaufwendungen

Pfarrpersonal: Wieviel % Arbeitszeit in welchem Handlungsfeld? (abschätzen!)

Pädagogisches / musikalisches Personal: Wieviel % Arbeitszeit in welchem Handlungsfeld? (abschätzen!)

„Hausmeisterei“: Wieviel % in welchem Gebäude?



# Das Haushaltsbuch

## RESSOURCEN

## Welche Informationen / Zahlen benötige ich?

### 2. Gebäudenutzung

Aufwendungen für jeweilige Gebäude  
(Strom, Wasser, Hauswirtsch., AfA, SER...)

Raumaufteilung der Gebäude (welche  
Räume mit wievielen m<sup>2</sup>)

Nutzung der Gebäuderäume (pro Jahr in  
Stunden, Gruppen & Veranstaltungen)



# Das Haushaltsbuch

## RESSOURCEN

## Welche Informationen / Zahlen benötige ich?

### 3. Sachaufwendungen

Material, Verköstigung etc. wofür?



# Das Haushaltsbuch

## RESSOURCEN

## Welche Informationen / Zahlen benötige ich?

### 4. Erträge

Spenden, Verkauf von Eintrittskarten,  
Zuweisungen...

# Das Haushaltsbuch

## Thema RESSOURCEN im Teilhandlungsfeld Gottesdienst

<b>Personal</b>	Pfarrerin zu ca. 20%	20% von 130.000,- (Pfarrkostenpauschale)	26.000,-	für Fam- / Jgd-GD'e
	Pfarrerin zu ca. 20%	20% von 130.000,- (Pfarrkostenpauschale)	26.000,-	für andere GD'e
	Diakon zu ca. 30%	30% von 80.000,-	24.000,-	
<b>Gebäude</b>	Gemeindehaus A für ca. 20% der Zeit mit 30% des Raums	6% von z. B. 100.000,- (Gesamtkosten Gebäude)	6.000,-	Excel-Vorlage zur Berechnung vorhanden!
<b>Sonst.</b>	Material Familieng/Jgd-GoDi.: 1.500,- Material sonst. GoDi: 500,-		2.000,-	
<b>Summe für Teilhandlungsfeld Gottesdienst:</b>			<b>84.000,-</b>	

# GOTTESDIENST

## INHALTE

### Hintergrund

Viele unterschiedliche Milieus vorhanden. Sprache, Kultur und Bedarfe sind sehr verschieden. Zunahme von Familien absehbar.

### Ziele

Gottesdienste für die unterschiedlichen Zielgruppen spezifisch anbieten. Mitarbeit durch Teams, Schwerpunkt Familiengottesdienste, Jugendgottesdienste. „Hauptgottesdienst“ vermindert, aber bleibt.

### Maßnahmen

6 Familiengottesdienste, Begleitung durch Pfarrerin; 6 Jugendgottesdienste im Team, Begleitung durch Diakon. Klassischer „Hauptgottesdienst“ abgeschmolzen (24/a).

### Kennzeichen

Familiengottesdienste: min. 12 Familien und 3 Familien im Team; Jugendgottesdienste: min. 30 Personen und 5 Personen im Team

## RESSOURCEN

gesamt: 84.000,-  
Personal: 76.000,-  
Gebäude: 6.000,-  
Sachaufw.: 2000,-

Gottesdienst

1a

**Einnahmen**

3.000,00 €

**Ausgaben**

**Personal**

66.000,00 €

**Sach-/Dienstaufwendu**

4.000,00 €

**Sonstige**

0,00 €

**Standort**

11.979,66 €

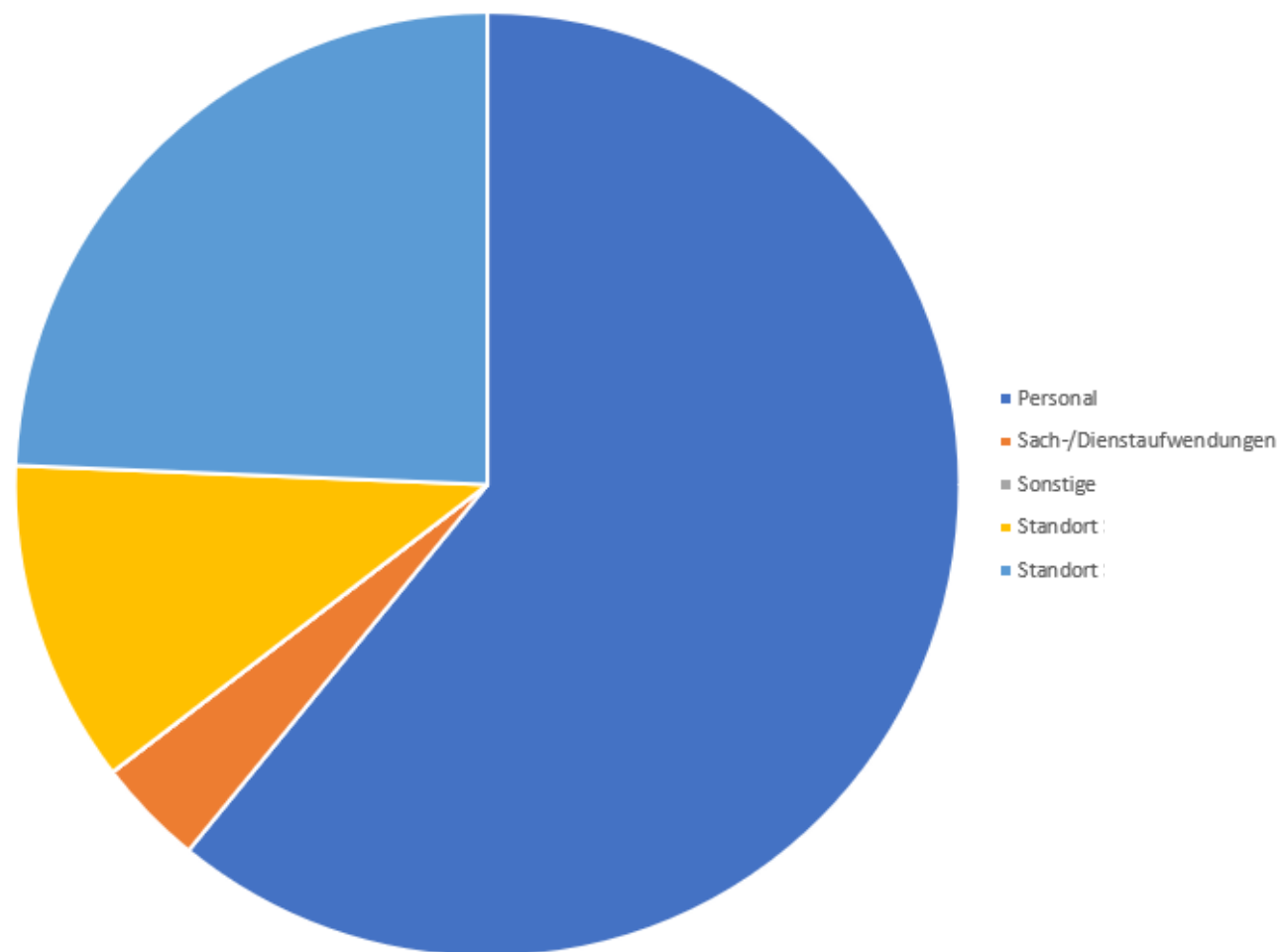
**Standort**

26.392,10 €

**Summe**

105.371,76 €

Gottesdienst

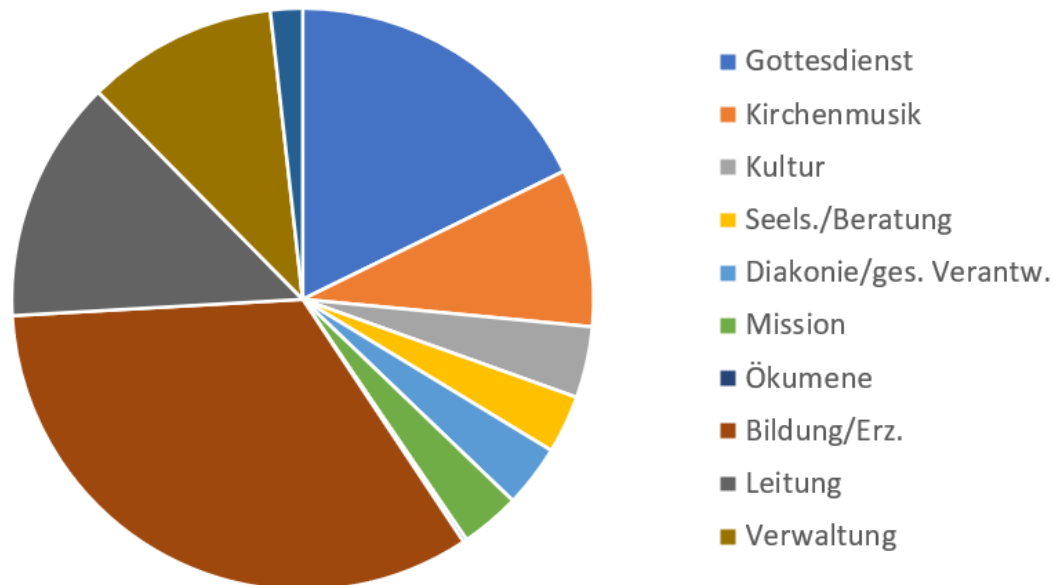


# Das Haushaltsbuch

Gottesdienst	Kirchenmusik	Kultur	Seels./Beratung	Diakonie/ges. Verantw.	Mission	Ökumene	Bildung/Erz.	Leitung	Verwaltung	Öffentlichkeitsarbeit
105.371,76 €	52.085,35 €	23.518,73 €	19.148,41 €	20.567,17 €	19.696,28 €	1.238,00 €	198.523,52 €	80.177,55 €	63.044,10 €	10.585,00 €

Gottesdienst	105.371,76 €
Kirchenmusik	52.085,35 €
Kultur	23.518,73 €
Seels./Beratung	19.148,41 €
Diakonie/ges. Verantw.	20.567,17 €
Mission	19.696,28 €
Ökumene	1.238,00 €
Bildung/Erz.	198.523,52 €
Leitung	80.177,55 €
Verwaltung	63.044,10 €
Öffentlichkeitsarbeit	10.585,00 €

Übersicht nach Handlungsfeldern





# Das Haushaltsbuch

## Wobei ist ein Haushaltsbuch hilfreich?

### Überblick

Die finanziellen Umfänge der einzelnen Handlungsfelder werden vergleichbar.

### Detailinformationen

Die Kosten für einzelne Gruppen, Veranstaltungen, Vermietungen etc. werden sichtbar.

### Abgleich

Aufwendungen in einem Handlungsfeld werden den Zielen gegenübergestellt.

### Kommunikation

Die Ressourcenzuordnung wird intern besser diskutierbar und nach außen besser vermittelbar.



# Das Haushaltsbuch

Wie kann die Erstellung eines Haushaltsbuchs aussehen?

Wie kann gearbeitet werden?

Arbeitsgruppe pro (Teil-)Handlungsfeld

1 Abend für ein Teilhandlungsfeld inklusive  
Maßnahmenliste

1 Person oder Arbeitsgruppe für die  
Ressourcenzuordnung

Was wird benötigt?

Haushaltsplan

Belegungspläne und Raumgrößen der Gebäude

Konzeption (falls aktuell)



# HILFESTELLUNGEN / VORLAGEN

# Das Haushaltsbuch

HAUSHALTSBUCH DER EVANGELISCHEN KIRCHENGEMEINDE [...], STAND: XX.XX20XX

## TEILHANDLUNGSFELD: [...]

### Hintergrund / Tendenzen / Bedarfe

Hier den Hintergrund der Arbeit kurz darstellen, inklusive der (Teil)Handlungsfeld-spezifischen Bedarfe und bisherigen und absehbaren Tendenzen.

### Zielsetzung

Ziele der gemeindlichen Arbeit (typischerweise 2 – 4 Sätze)

### Kennzahlen / Indikatoren für quantitative Ziele

Woran wird das Erreichen der o. g. Ziele feststellbar sein?  
Idealerweise „messbare“ Kennzahlen oder Indikatoren formulieren.

HAUSHALTSBUCH DER EVANGELISCHEN KIRCHENGEMEINDE [...], STAND: XX.XX20XX

### Maßnahmen / Tätigkeiten / Leistungen

Hier: Auflistung der einzelnen Maßnahmen nach Art und Häufigkeit pro Jahr

#### Einsatz finanzieller Mittel

(Ansatz)

Erträge aus kirchlicher /  
diakonischer Tätigkeit

Erträge aus Steuern,  
Zuweisungen, Spenden,  
Zuschüssen,  
Bestandsveränderungen

Sonstige ordentliche Erträge

Personalaufwendungen  
(inklusive Anteil der  
Pfarrbesoldung, detaillierte  
Aufstellung als Anlage inklusive  
ehrenamtlicher Tätigkeit in  
Stunden/Jahr)

Aufwendungen aus Steuern,  
Zuschüssen, Zuweisungen,  
Spenden

Sach- und Dienstaufwendungen

Abschreibungen

Sonstige ordentliche  
Aufwendungen  
(Gebäude: lfd. Kosten und  
Instandhaltungskosten anteilig)

Ehrenamtliche Tätigkeiten

Summe direkte ordentliche  
Aufwendungen

# Das Haushaltsbuch

HANDLUNGSFELD: GOTTESDIENST, KIRCHENMUSIK UND KULTUR

TEILHANDLUNGSFELD: **GOTTESDIENST**



## Hintergrund / Tendenzen / Bedarfe

Wie sieht die „Gottesdienstlandschaft“ in Ihrem Bereich aus? Wer veranstaltet alles Gottesdienste? Gibt es ökumenische Kooperationen?  
 Welche unterschiedlichen Gottesdienstformate bieten Sie an? Und wie werden sie jeweils angenommen?  
 Gibt es Veranstaltungen, die nicht „Gottesdienst“ heißen, aber Elemente oder Dimensionen davon beinhalten?  
 Welche Gruppen/Milieus/Alterskohorten etc. tauchen eher selten in Ihren Gottesdiensten auf?  
 Welche davon würden Sie (besonders) gern häufiger sehen?  
 Hat „corona“ Ihre Gottesdienste oder die Art, wie sie wahrgenommen werden, verändert?  
 Welche Erfahrungen machen Sie bei Schul-/Kindergarten-/Heimgottesdiensten?  
 Welche Erfahrungen machen Sie bei Kasualgottesdiensten?



## Zielsetzung

Was sollen welche Menschen zukünftig über Ihre Gottesdienste sagen?  
 Wie wünschen Sie sich die zukünftige „Gottesdienstlandschaft“?  
 Welche Gottesdienst-Zeiten möchten Sie planen?  
 Möchten Sie besondere Gruppen/Milieu/Alterskohorten etc. besonders in den Blick nehmen? Mit welchem Ziel?  
 In welchem Umfang und in welcher Weise soll (welche Art von) Kirchenmusik zu den Gottesdiensten beitragen?

## Kennzahlen / Indikatoren für quantitative Ziele

Anzahl von Gottesdienstbesuchern  
 Anteil von Gottesdiensten in „anderen“ Formaten  
 Anteil der gewünschten Zielgruppe in zielgruppenorientierten Gottesdiensten  
 Anzahl von Ehrenamtlichen, die Gottesdienste (mit)vorbereiten und Umfang der Beteiligung

## Ansprechpartner / Verantwortliche



# Das Haushaltsbuch

Zur Ressourcenzuordnung bei Gebäuden

Gesamtfläche	656
--------------	-----

GEBÄUDENUTZUNG VORLAGE mit Daten 24.07.2023 • Auf "diesem PC" gespeichert

Suchen

Frank Pawellek

Kommentare

Freigeben

DateiStartEinfügenZeichnenSeitenlayoutÜberprüfenFormelnDatenAnsichtEntwicklertoolsHilfePower Pivot

D6Gottesdienst

Gebäudenutzung durch einzelne Gruppen/Veranstaltungen				Summe Nutzungsstunden gesamt: 1814										
	Nutzung (Name)	Std./Jahr	Teilhandlungsfeld	Kosten (rechnerisch)	Großer Saal	Kleiner Saal	Kaminzimmer	Jugendraum	Büro	Küche	Kleiderkammer			
6	Gottesdienst	200	Gottesdienst	8.369,59 €	x									
7	Kirchenchor	80	Kirchenmusik	1.225,71 €		x								
8	Flötenkreis	60	Kirchenmusik	919,28 €		x								
9	Teamgottesdienst	80	Gottesdienst	3.347,83 €	x									
10	Schulgottesdienst	12	Gottesdienst	502,18 €	x									
11	Kunstaussstellung	60	Kultur	919,28 €		x								
12	Literaturcafé	24	Kultur	400,54 €			x							
13	Seniorenkreis	24	Bildung	367,71 €		x								
14	Mädchengruppe	60	Erziehung	987,26 €				x						
15	Konfirmandenarbeit	200	Erziehung	18.827,26 €	x	x	x	x		x				
16	Teambesprechung	24	Leitung	492,31 €			x			x				
17	Gemeindebüro	600	Verwaltung	4.890,15 €					x	x				
18	Beratungsgespräche	12	Beratung	51,92 €					x					
19	Missionsfest	8	Mission	365,37 €	x					x				
20	Umweltgruppe	12	ges. Verantwortung	200,27 €			x							
21	Ökumenekreis	12	Ökumene	246,15 €			x			x				
22	Glaubenskurs	24	Mission	367,71 €		x								
23	Seelsorgegespräche	40	Seelsorge	667,57 €			x							
24	Gemeindebriefredaktion	24	Öffentlichkeitsarbeit	103,84 €					x					
25	Presbyterium	36	Leitung	551,57 €		x								
26	Jugendausschuss	24	Leitung	394,90 €				x						
27	Yoga	36	Bildung	551,57 €		x								
28	Runder Tisch	24	ges. Verantwortung	400,54 €			x							
29	Ökumenegespräche HA	12	Ökumene	51,92 €					x					
30	Kleiderkammer	90	Diakonie	14.463,37 €		x					x			
31	Tafel	36	ges. Verantwortung	1.644,17 €	x					x				
32				- €										
33				- €										

Kosten & Räume

Nutzungen

Einnahmen

Auswertung nach THF

THFs einzeln

Bereit

Suchbegriff hier eingeben

WPAAXG

30°C Sonntag

12:45

27.06.2024

GEBÄUDENUTZUNG VORLAGE mit Daten 24.07.2023 • Auf "diesem PC" gespeichert

Suchen

Frank Pawellek

Kommentare

Freigeben

DateiStartEinfügenZeichnenSeitenlayoutÜberprüfenFormelnDatenAnsichtEntwicklertoolsHilfePower Pivot

D15Mission

Rechnerische Zuordnung von Aufwendungen aus der Nutzung des Gebäudes

	Teilhandlungsfeld	Aufwand durch Gebäudenutzung
1a	Gottesdienst	12.219,59 €
1b	Kirchenmusik	2.144,99 €
1c	Kultur	1.319,83 €
2a	Seelsorge	667,57 €
2b	Beratung	51,92 €
3a	Diakonie	14.463,37 €
3b	ges. Verantwortung	2.244,98 €
4a	Mission	733,08 €
4b	Ökumene	298,08 €
5a	Bildung	919,28 €
5b	Erziehung	19.814,52 €
6a	Leitung	1.438,78 €
6b	Verwaltung	4.890,15 €
6c	Öffentlichkeitsarbeit	103,84 €

Ressourcen Gebäude nach Teilhandlungsfeld

Teilhandlungsfeld	Aufwand (€)
Gottesdienst	12.219,59
Kirchenmusik	2.144,99
Kultur	1.319,83
Seelsorge	667,57
Beratung	51,92
Diakonie	14.463,37
ges. Verantwortung	2.244,98
Mission	733,08
Ökumene	298,08
Bildung	919,28
Erziehung	19.814,52
Leitung	1.438,78
Verwaltung	4.890,15
Öffentlichkeitsarbeit	103,84

Kosten & Räume

Nutzungen

Einnahmen

Auswertung nach THF

THFs einzeln

Bereit

Suchbegriff hier eingeben

WPAAXG

30°C Sonnig

12:45

27.06.2024

Automatisches Speichern

Dashboard mit Beispieldaten 01.06.... • Auf "diesem PC" gespeichert

Suchen

Frank Pawellek

Kommentare

Freigeben

P9

A

B

C

D

E

F

G

H

I

J

K

L

M

N

O

P

Q

R

S

T

U

V

1

2

3

4

5

6

7

8

9

10

11

12

13

14

15

16

17

18

19

20

21

22

23

24

25

26

27

28

29

30

31

32

33

34

35

36

37

38

39

40

41

Kostenart	Gottesdienst	Kirchenmusi	Kultur	Seelsorge	Beratung	Diakonie	ges. Verantw	Mission	Ökumene	Bildung	Erziehung	Leitung	Verwaltung	Öffentlichkeit	
Personalkosten	34.000,00 €	19.000,00 €	2.000,00 €	12.000,00 €	1.000,00 €	4.500,00 €	500,00 €	500,00 €	500,00 €	6.000,00 €	30.000,00 €	8.000,00 €	22.000,00 €	2.000,00 €	142.000,00 €
Gebäudekosten	28.000,00 €	14.500,00 €	8.000,00 €	- €	- €	8.000,00 €	8.000,00 €	- €	- €	32.000,00 €	26.000,00 €	8.000,00 €	22.000,00 €	1.000,00 €	155.500,00 €
Sonst. Kosten	2.500,00 €	2.000,00 €	500,00 €	- €	- €	1.000,00 €	- €	- €	1.500,00 €	1.000,00 €	5.000,00 €	1.200,00 €	12.000,00 €	12.000,00 €	38.700,00 €
	64.500,00 €	35.500,00 €	10.500,00 €	12.000,00 €	1.000,00 €	13.500,00 €	8.500,00 €	500,00 €	2.000,00 €	39.000,00 €	61.000,00 €	17.200,00 €	56.000,00 €	15.000,00 €	

Zum DASHBOARD

Summen

So geht's

Dateneingabe

Dashboard

Bereit

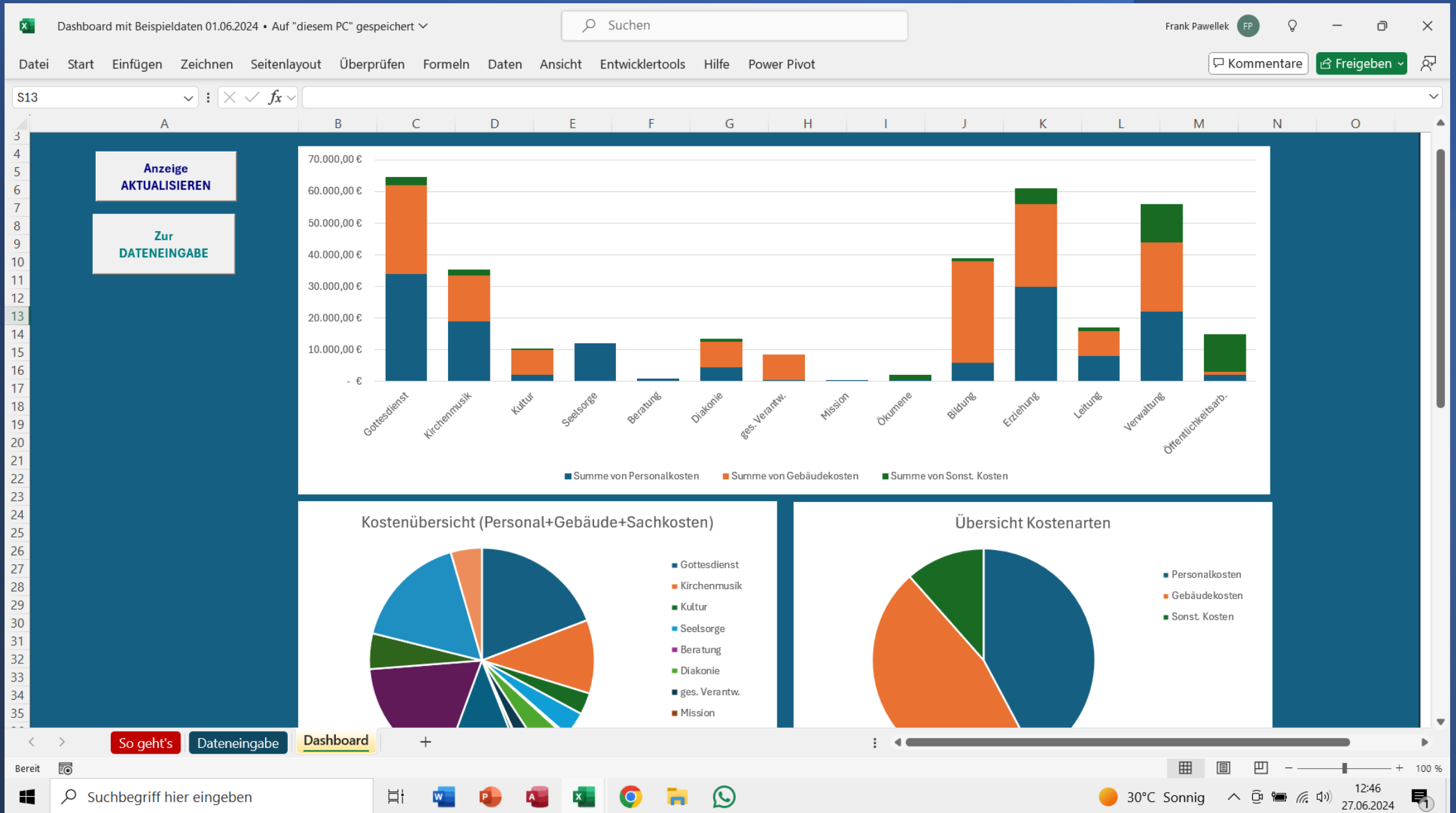
Barrierefreiheit: Untersuchen

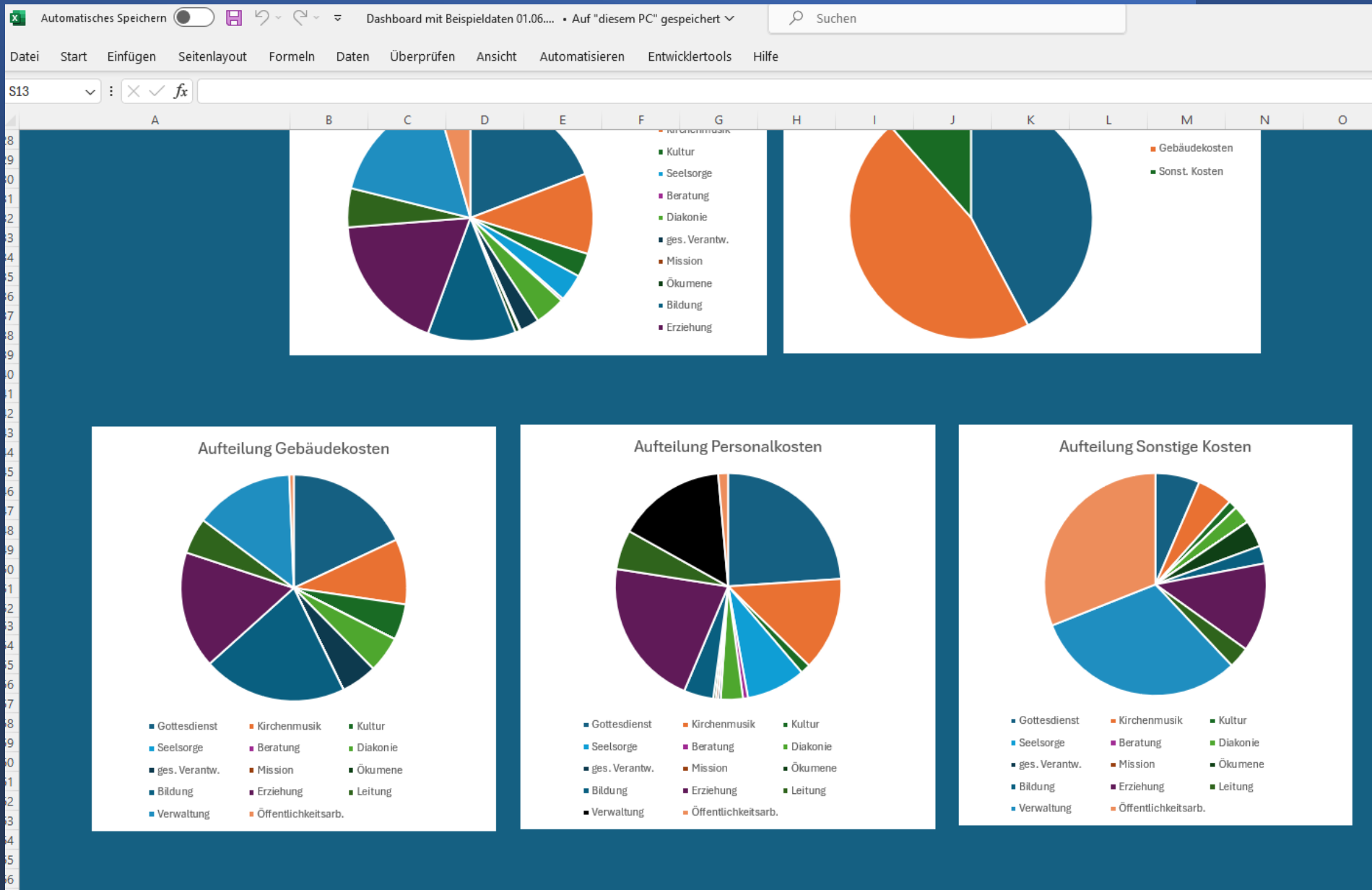
14°C  
Leichter Regen

Suche

Suche

17:42  
04.07.2024







Vorlagen, Anleitungen etc. unter:

**<https://www.oikos-institut.de/angebot/haushaltsbuchberatung/>**

Kontakt: [Frank.Pawellek@ekvw.de](mailto:Frank.Pawellek@ekvw.de)